



الهيئة المصرية العامة للمواصفات والجودة
الإدارة العامة للجودة (جهة منح الشهادات وتقييم المطابقة للمنتجات)

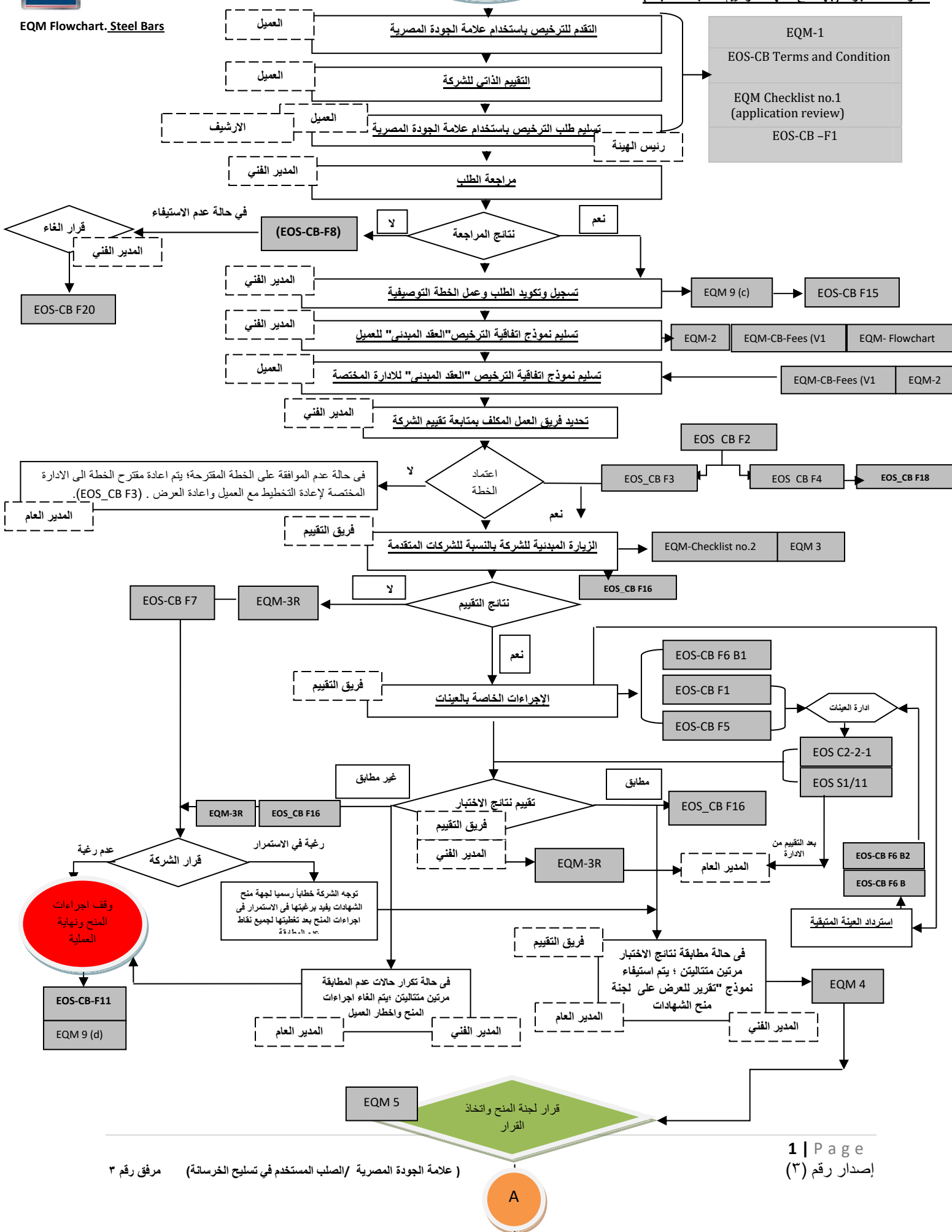


الهيئة المصرية العامة للمواصفات والجودة
الإدارة العامة للجودة
(جهة منح الشهادات وتقييم المطابقة للمنتجات)

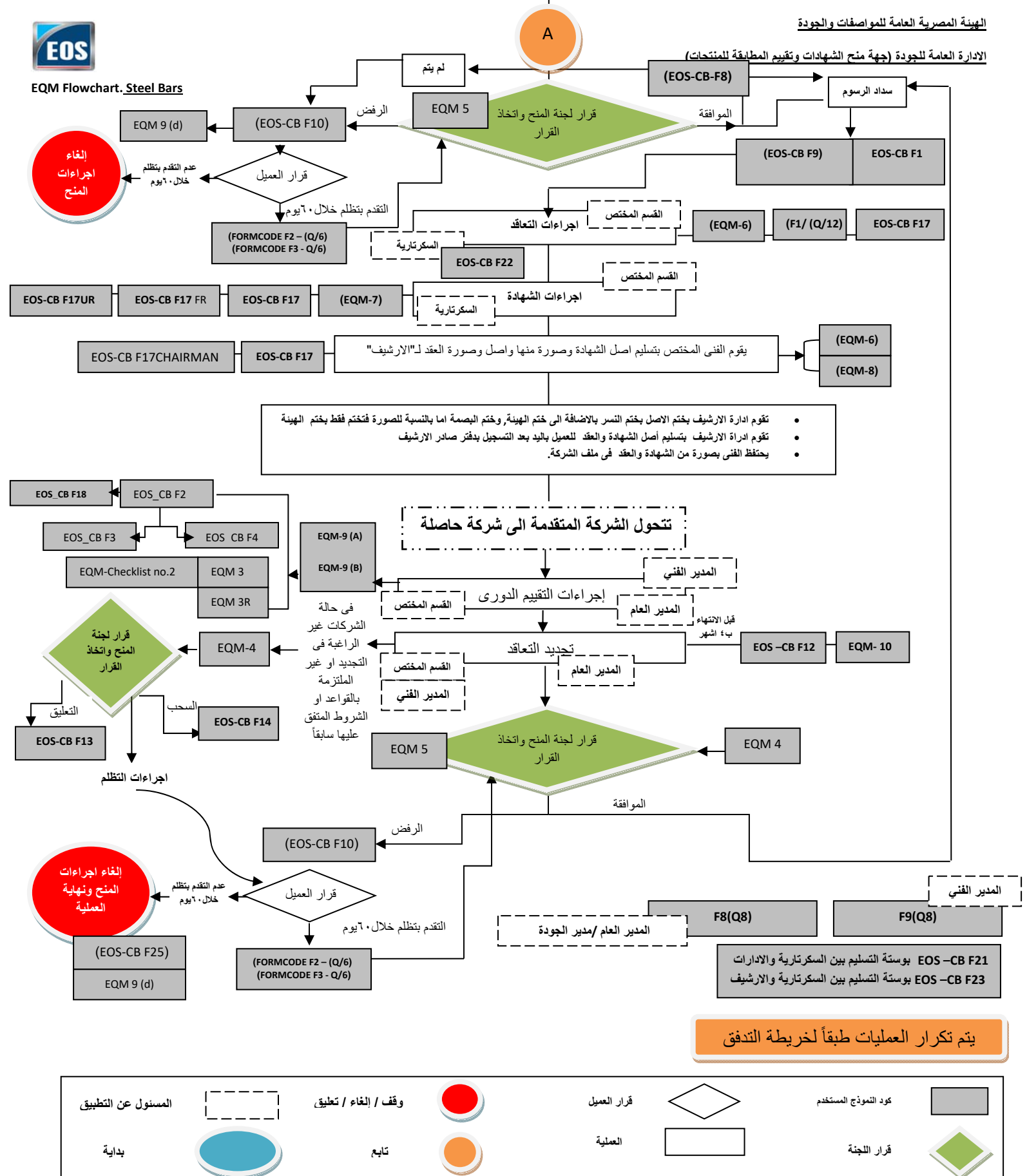
مخطط منح الشهادات علامة الجودة المصرية لمنتج الصلب المستخدم في تسليح الخرسانة
(TYPE - 5)

CS-Steel Bars-3(EQM)

إعداد الإدارة الهندسية			
الاسم	التوقيع	الوظيفة	التاريخ
م/ حنان فتحي عبدالمعطي		أخصائي جودة	٢٠٢٣/٨/١
م/ عماد حمدي محمد		أخصائي جودة	٢٠٢٣/٨/١
م/ توفيق إبراهيم حماد		أخصائي جودة	٢٠٢٣/٨/١
م/ سعيد مصطفى زايد		المدير الفني	٢٠٢٣/٨/١
المراجعة			
مدير جودة - الإدارة العامة للجودة د/ ريهام صالح مظهر بدير	التوقيع : التاريخ : ٢٠٢٣/٨/١		
مدير عام الادارة العامة للجودة م/ مرفت ابراهيم ابراهيم	التوقيع : التاريخ : ٢٠٢٣/٨/١		



EQM Flowchart. Steel Bars



بيان بالمسئوليات ومدة الحفظ الخاصة بـ (خريطة التدفق)

مدة الحفظ	المسئولية			كود التطبيق
	اعتماد العملية	مراجعته العملية	تنفيذ العملية	
يتم الحفظ لمدة فترتي تعاقب متتاليتين ثم الارشفه في المكان المحدد	-	المدير الفني	المدير الفني العمل	EQM-1
	-	المدير الفني	المدير الفني العمل	EOS-CB Terms & conditions
	المدير العام	المدير الفني	المدير الفني العمل	EOS-CB –F1
	المدير العام	المدير الفني	المدير الفني العمل	(Application Review) EQM Checklist no.1
	-	-	المدير الفني	EOS-CB F15
	المدير العام	المدير الفني	المدير الفني العمل	EQM-2/ EQM-CB-Fees (V1)/ EQM- Flowchart
	المدير العام	المدير الفني	رئيس فريق التقييم	EOS_CB F2
	المدير العام	المدير الفني	فريق التقييم	EOS_CB F3/ EOS_CB F4/ EQM-Checklist no.2/ EQM-3
	المدير العام	المدير الفني	فريق التقييم	EOS-CB F6 B1/ EOS-CB F1/ EOS-CB F5/ EOS-CB F6 B/
	المدير العام	المدير الفني	فريق التقييم	EOS C2-2-1/ EOS S1/11/ EQM-3R
		المدير الفني	فريق التقييم	EOS_CB F16
	المدير العام	المدير الفني	فريق التقييم	EQM 4
	المدير العام	مدير الجودة	العمل	FORMCODE F2 – (Q/6
	المدير العام	مدير الجودة	الإدارة المختصة	FORMCODE F3 - Q/6
	رئيس مجلس الإدارة	المدير العام	المدير الفني العمل	F1/ (Q/12) / EQM-6
	المدير العام	المدير الفني	القسم المختص	EQM-7
	المدير العام	المدير الفني	القسم المختص	EQM-8
	المدير العام	المدير الفني	فريق التقييم	/ EQM-9(B)/ EOS_CB F3/ EOS_CB F4/EQM-9(A)/
	المدير العام	المدير العام	المدير الفني	EQM-9(d)/ EQM-9(c)/
	المدير العام	المدير العام	مدير الجودة	(F7 Q8)
	المدير العام	المدير العام	مدير الجودة	(F8 Q8)
		المدير الفني	المدير الفني العمل	EQM-10
	السكرتارية	الإدارات المعنية		EOS_CB F22 - EOS_CB F21
	السكرتارية	الإرشيف		EOS_CB F23
الاكواد الخاصة بالسكرتارية				
يتم الحفظ لمدة عام ثم الارشفة في المكان المحدد	-	الإدارة المختصة	السكرتارية	EOS-CB F17/ EOS-CB F17 FR/ EOS-CB F17UR/ EOS-CB F17CHAIRMAN / EOS-CB F18
اكواد الخطابات				
EOS-CB (F7) / EOS-CB (F8) / EOS-CB (F9) / EOS-CB (F10) / EOS-CB (F11) / EOS-CB (F12) / EOS-CB (F13) / EOS-CB (F14)/ EOS-CB (F25)				

مسميات اكواد التطبيقات المستخدمة بخريطة التدفق

الكود	اسم التطبيق
EQM-1	طلب الحصول علي علامة الجودة
EQM-2	اتفاقية الحصول علي علامة الجودة
EQM-3	تقرير ونتائج عملية التقييم
EQM-3R	مراجعة عملية التقييم
EQM-4	تقرير العرض علي لجنة منح الشهادات واتخاذ القرار
EQM-5	قرار لجنة منح الشهادات واتخاذ القرار
EQM-6	عقد علامة الجودة
EQM-7	طلب اصدار شهادة الجودة
EQM-8	شهادة علامة الجودة
EQM-9 (A)	قائمة الشركات الحاصلة
EQM-9 (B)	خطة المتابعة
EQM-9 (C)	الخطة التوصيفية
EQM-9 (D)	قائمة الشركات الملغاه
EQM-10	طلب التجديد للترخيص باستخدام علامة الجودة
EOS-CB Terms & conditions	القواعد والشروط العامة للإدارة العامة للجودة
EQM-Checklist no.2	قائمة التحقق باستخدام علامة الجودة المصرية
(Application EQM Checklist no.1	التقييم الذاتي
EQM-CB-Fees	الشروط والقواعد " اللانحة المالية "
EQM- Flowchart	خريطة التدفق
EOS-CB –F1	نموذج سداد الرسوم
EOS_CB F2	البرنامج الشهري
EOS_CB F3	خطة عملية التقييم
EOS_CB F4	نموذج تصريح المأمورية
EOS-CB F5	نموذج إرسال العينات للمعمل

نموذج استرداد عينة / نموذج دخول عينة / نموذج خروج	EOS-CB F6 B/ EOS-CB F6 B1/ EOS-CB F6 B2
تقرير نتائج الاختبار " تقييم العينة "	EOS C2-2-1
نموذج تسليم نتائج اختبارات	EOS S1/11
نموذج التظلمات	FORMCODE F2 – (Q/6
تسجيل الشكاوي والتظلمات	FORMCODE F3 - Q/6
شروط استخدام علامة الجودة	F1/ (Q/12)
تسجيل الطلبات " التأكيد "	EOS_CB F15
حرف ز	EOS_CB F16
تسجيل إصدار الشهادات	EOS-CB F17
تسجيل طلبات إصدار الشهادات	EOS-CB F17 FR
تسجيل الشهادات تحت المراجعة	EOS-CB F17UR
حافطة رئيس الهيئة	EOS-CB F17CHAIRMAN
تسجيل المأموريات / الطلبات الملغاه / بوسنة الإدارات	EOS-CB F22 / EOS-CB F 20 / EOS-CB F18
خطاب عدم المطابقة	EOS-CB (F7)
خطاب استيفاء مستندات	EOS-CB (F8)
خطاب سداد رسوم والتهنئة	EOS-CB (F9)
خطاب رفض الترخيص باستخدام العلامة	EOS-CB (F10)
خطاب إلغاء إجراءات الحصول علي العلامة	EOS-CB (F11)
خطاب تجديد الترخيص بعلامة الجودة المصرية	EOS-CB (F12)
خطاب تعليق الترخيص باستخدام العلامة	EOS-CB (F13)
خطاب سحب او إلغاء الترخيص باستخدام العلامة	EOS-CB (F14)
نماذج التحقق والملاحظة	(F7 Q8) , (F8 Q8)
السكرتارية والارشيف	EOS-CB F 23
خطاب سداد اي رسوم اخري	EOS-CB F 24
خطاب جهات رقابية	EOS-CB F 25